

Informationsmöte

VHV
Företagarförening

2017-03-23



TRAFIKVERKET

Trafikverket ansvarar för långsiktig planering av transportsystemet för vägtrafik, järnvägstrafik, sjöfart och luftfart. Trafikverket ansvarar även för byggande samt drift och underhåll av statliga vägar och järnvägar.



Förbifart Stockholm

Längd:	drygt 21 km
Tunnel:	drygt 18 km
Restid:	ca 15 min
Antal körfält:	tre i vardera riktning
Trafikplatser:	sex
Trafik 2035:	140 000 fordon/dygn
Byggtid:	ca 10 år
Kostnad:	27,6 miljarder (2009 års pris)

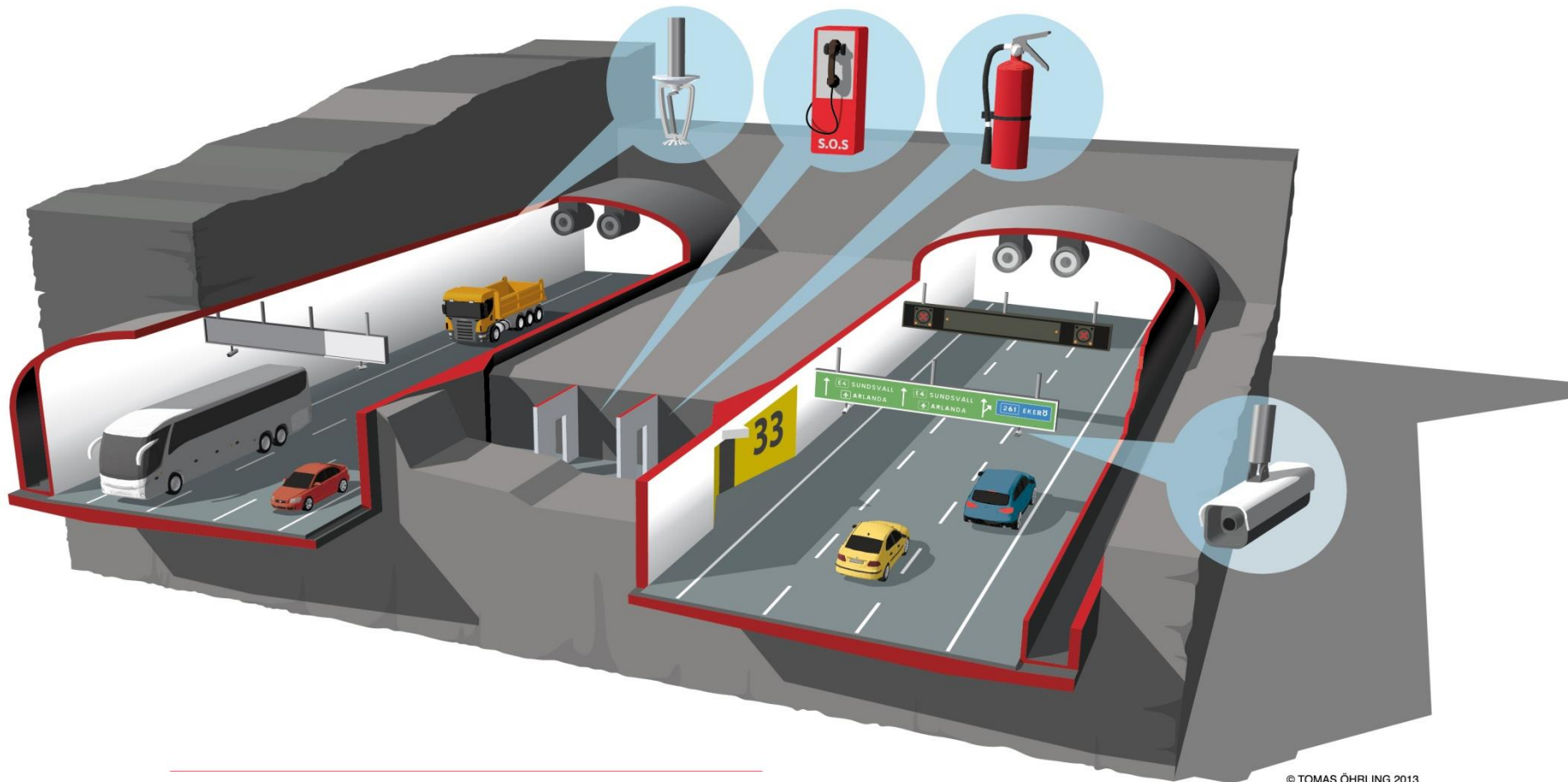


Aktuellt tunnelavsnitt



Förfart Stockholms tunnelprofil med ramper upp till trafikplatserna på Lovö och i Vinsta. Observera att profilen inte är proportionerlig.

Tunnels utformning



Våra arbetsplatser i Vinsta

Lövstavägen

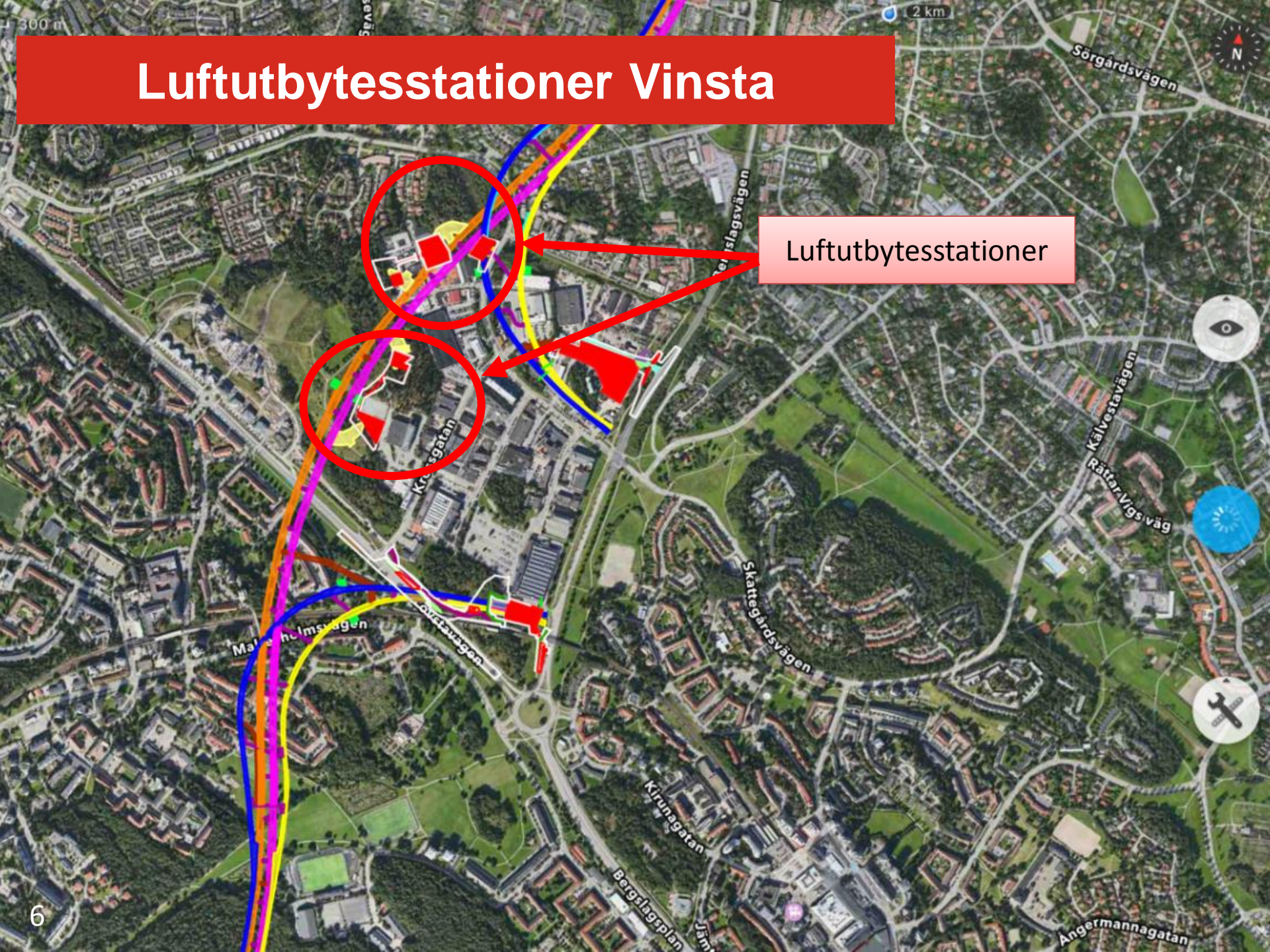
Förrådsgränd

Johannelund



Luftutbytesstationer Vinsta

Luftutbytesstationer



Arbetsplatser i Lunda

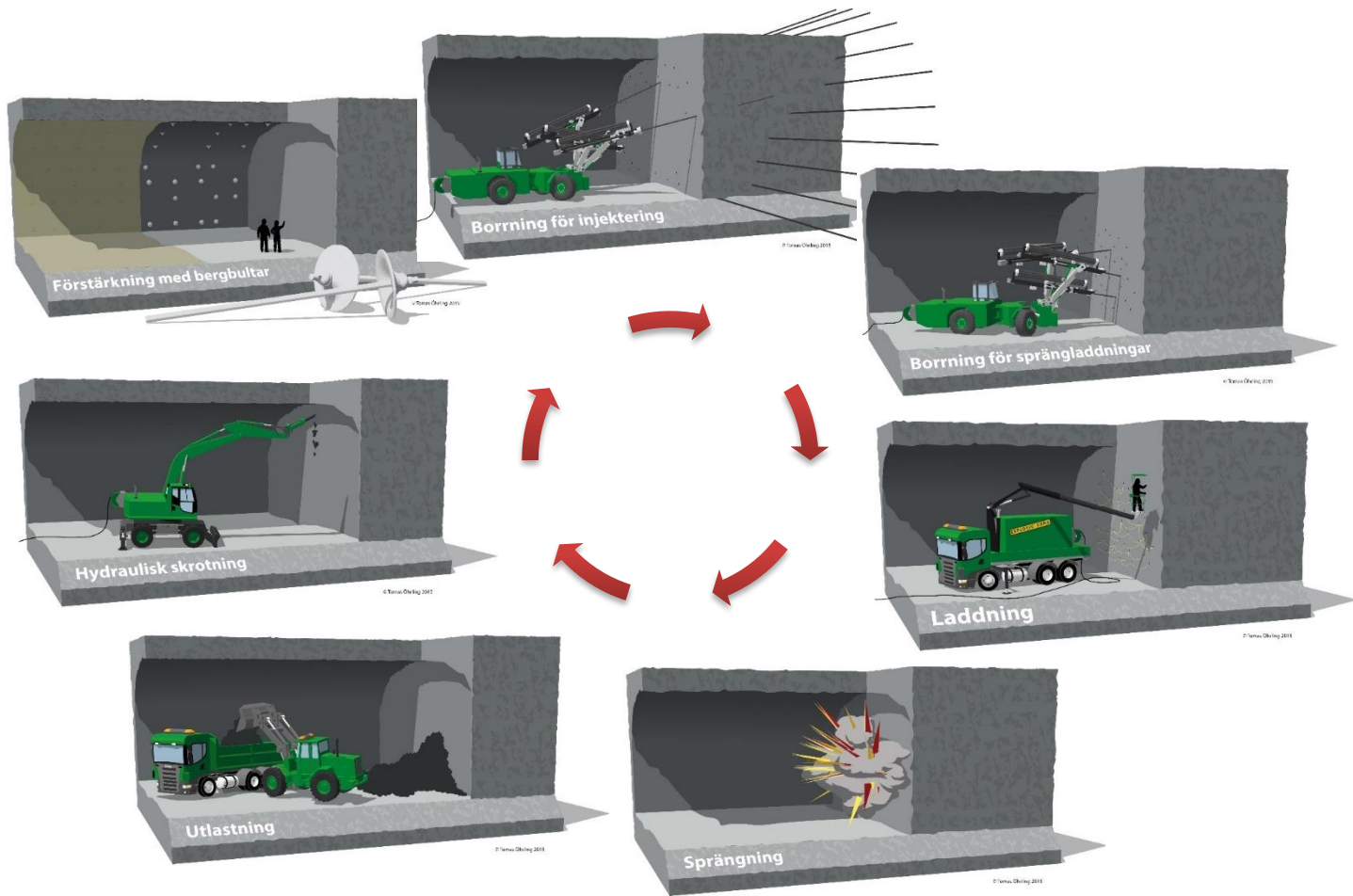
Vålberga

Lunda

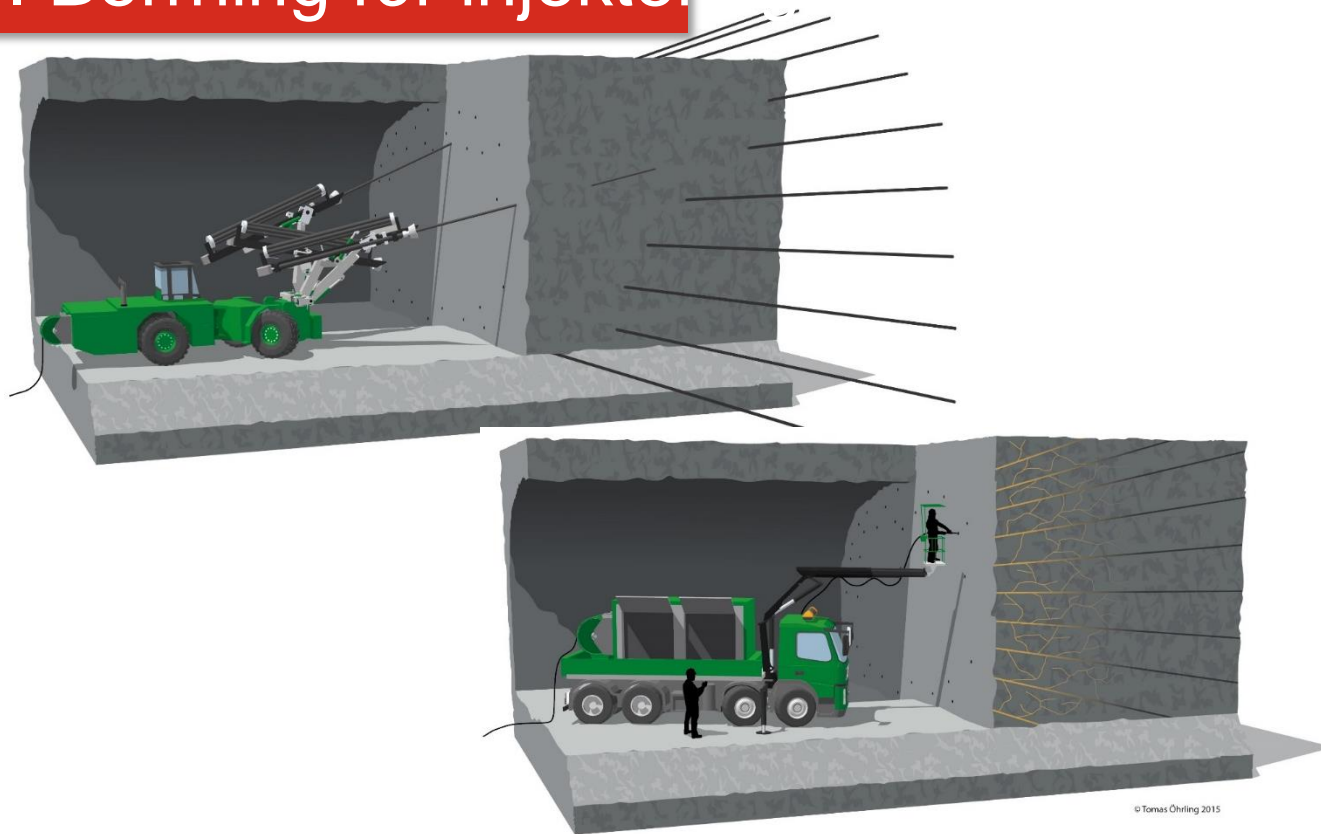


Tunneldrivningens sju momenter

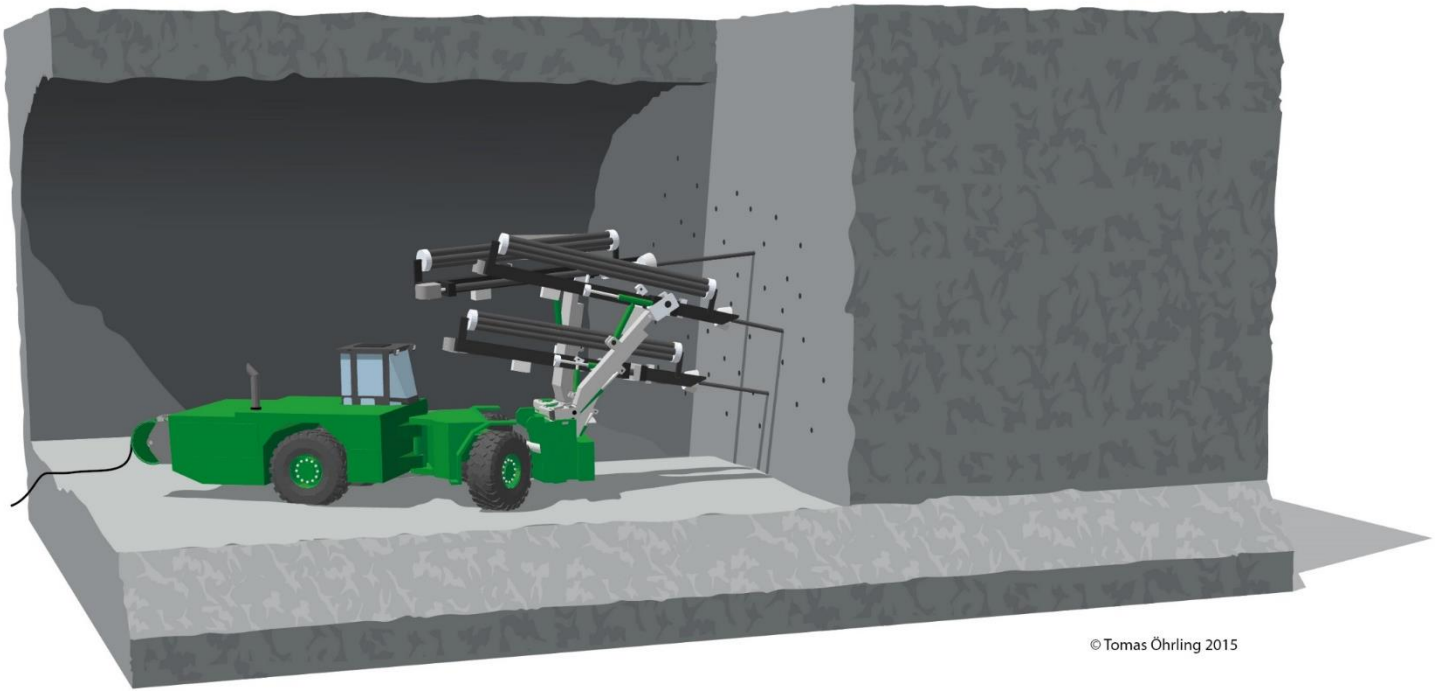




1. Borrning för injekter



2. Borrning

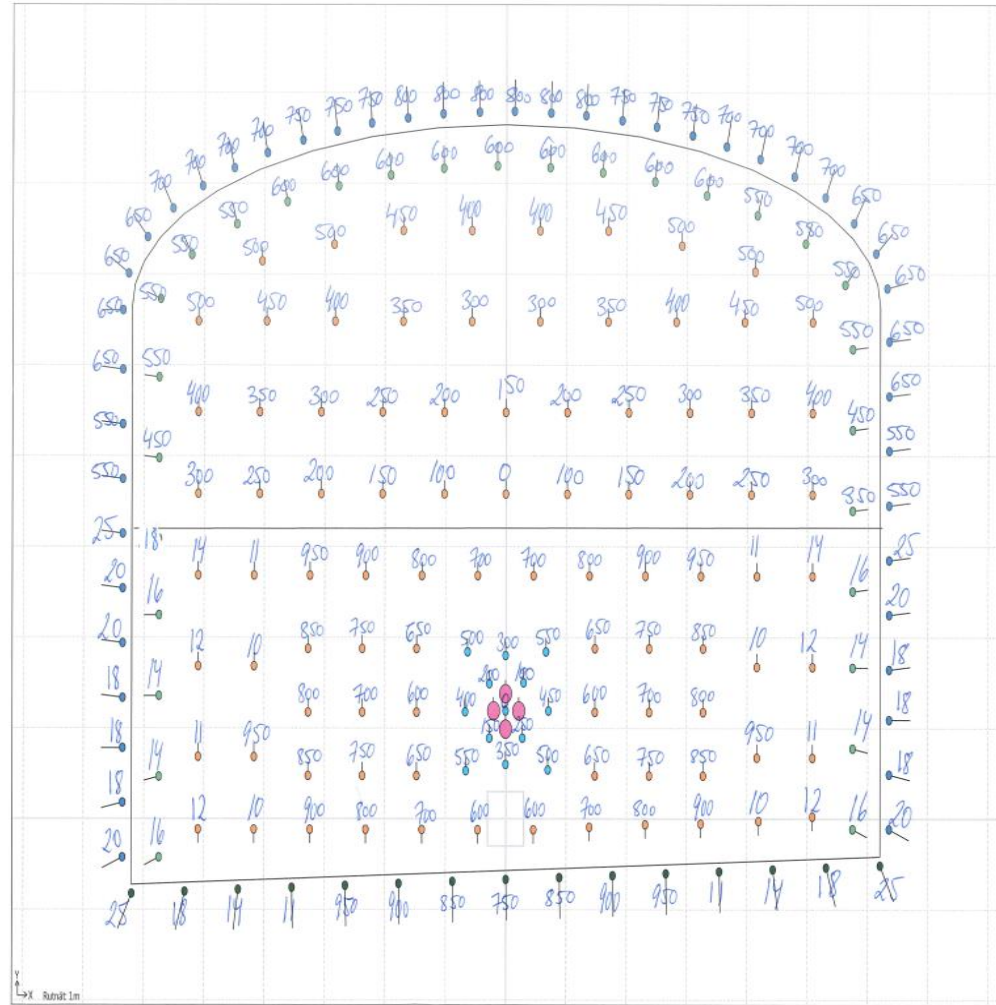


© Tomas Öhring 2015

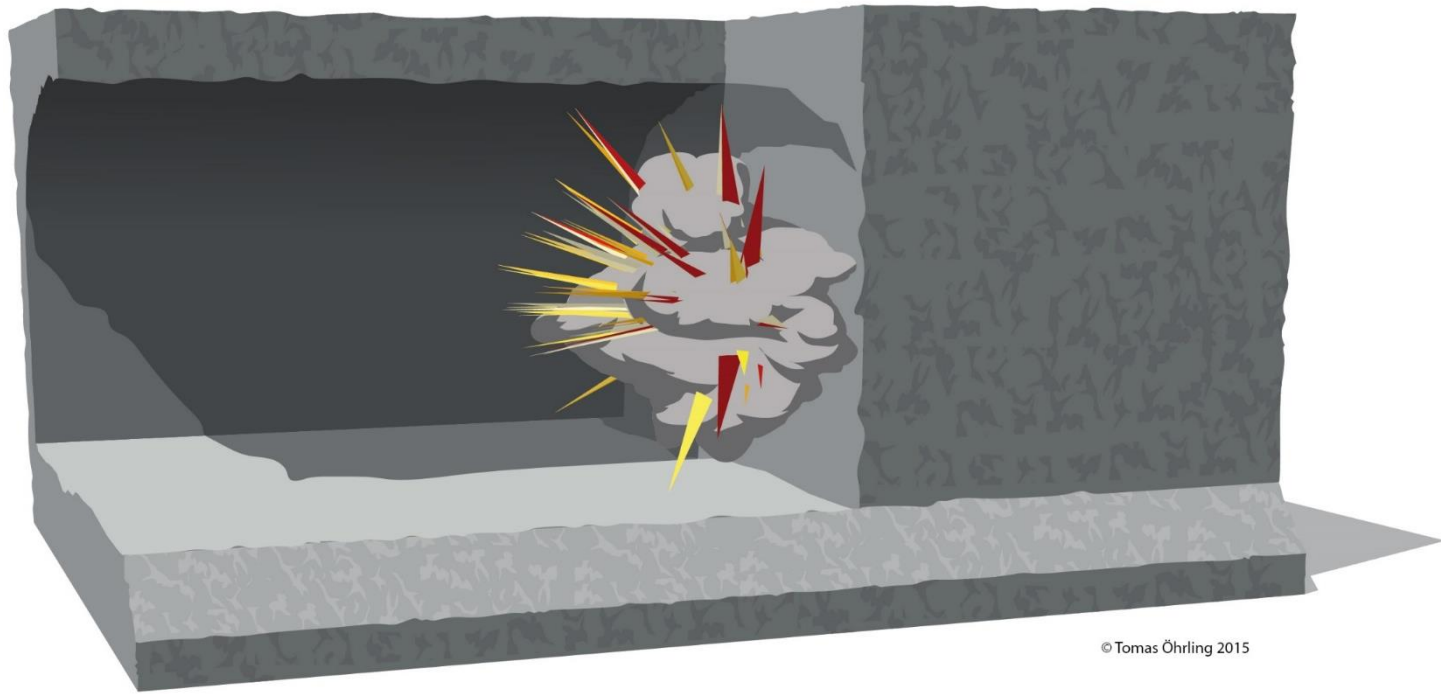
3. Laddning



© Tomas Öhrling 2015



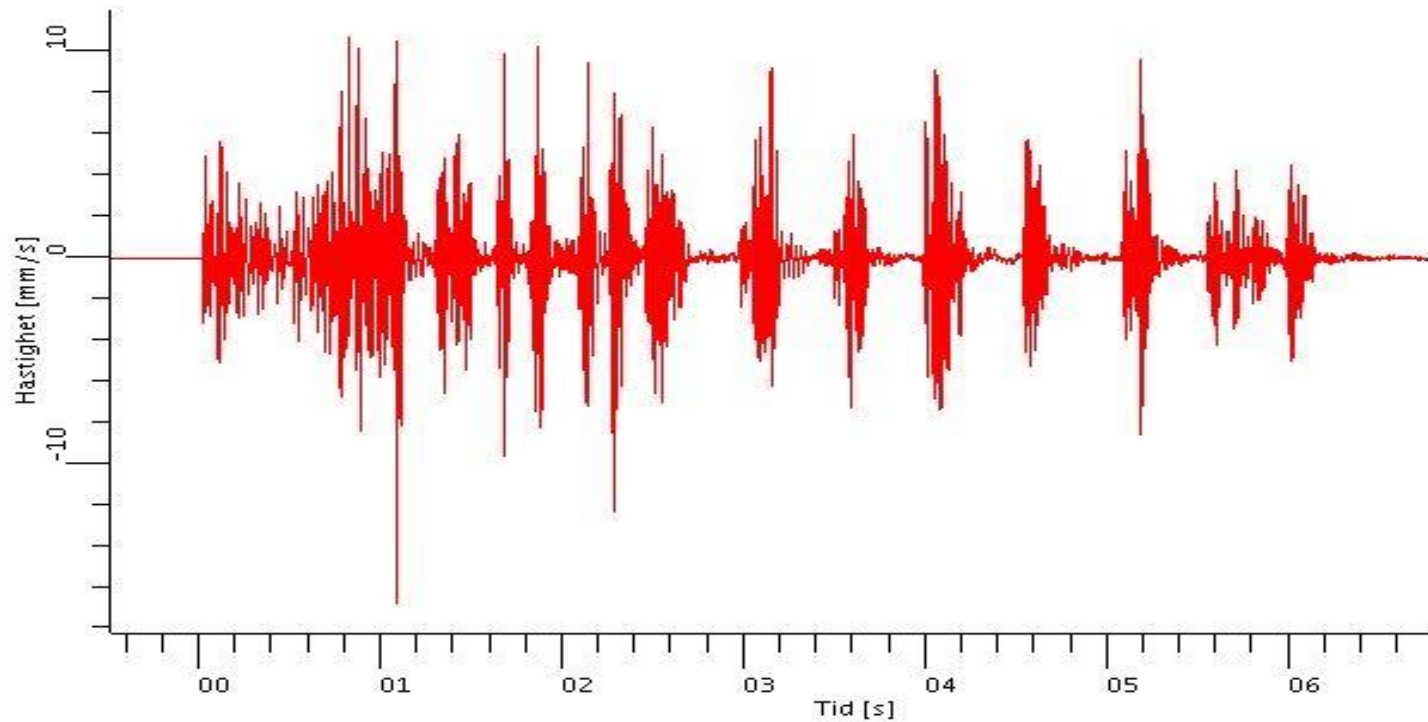
4. Sprängning



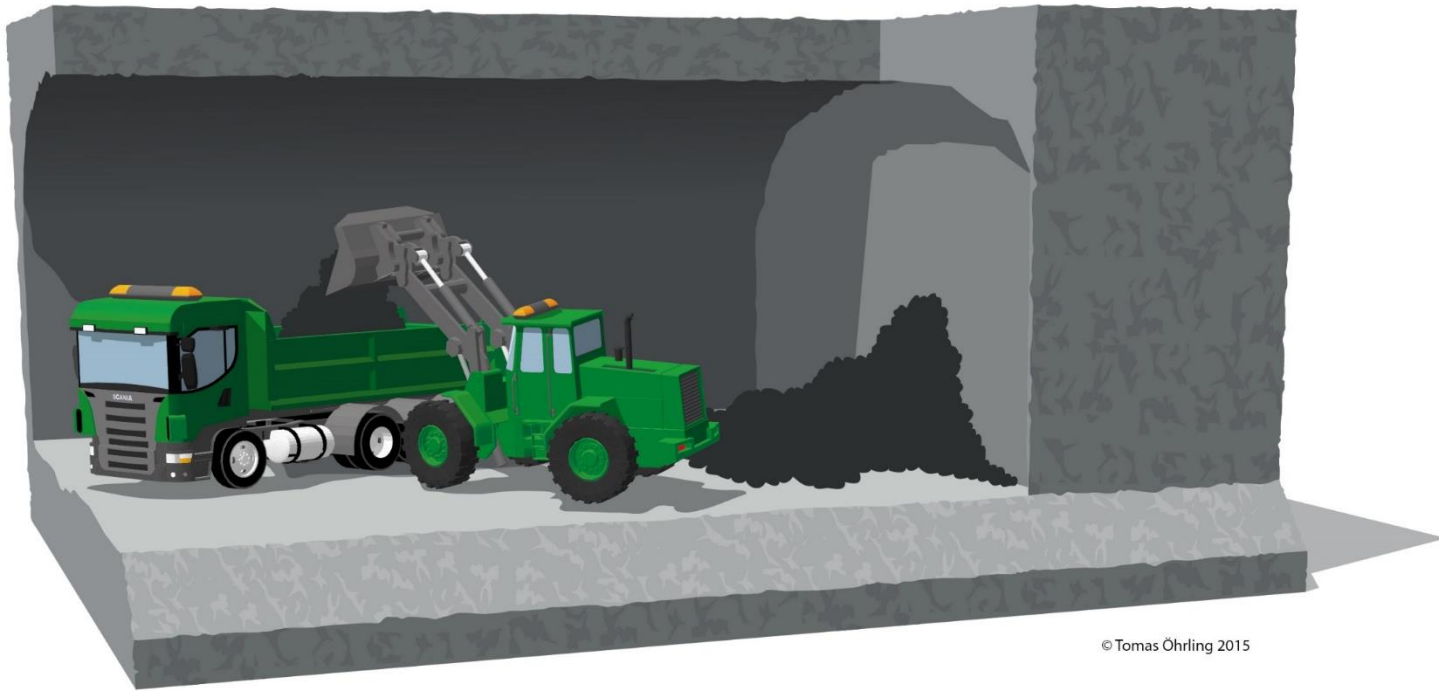
© Tomas Öhrling 2015

Kurvförlopp från en vibrationsmätare

Benämning	Färg
AvaTrace kurva, 5.1.357 Förrådsgränd 1-5 AB, 7-9: 2016-12-05 18:00:15.000	☞ ■

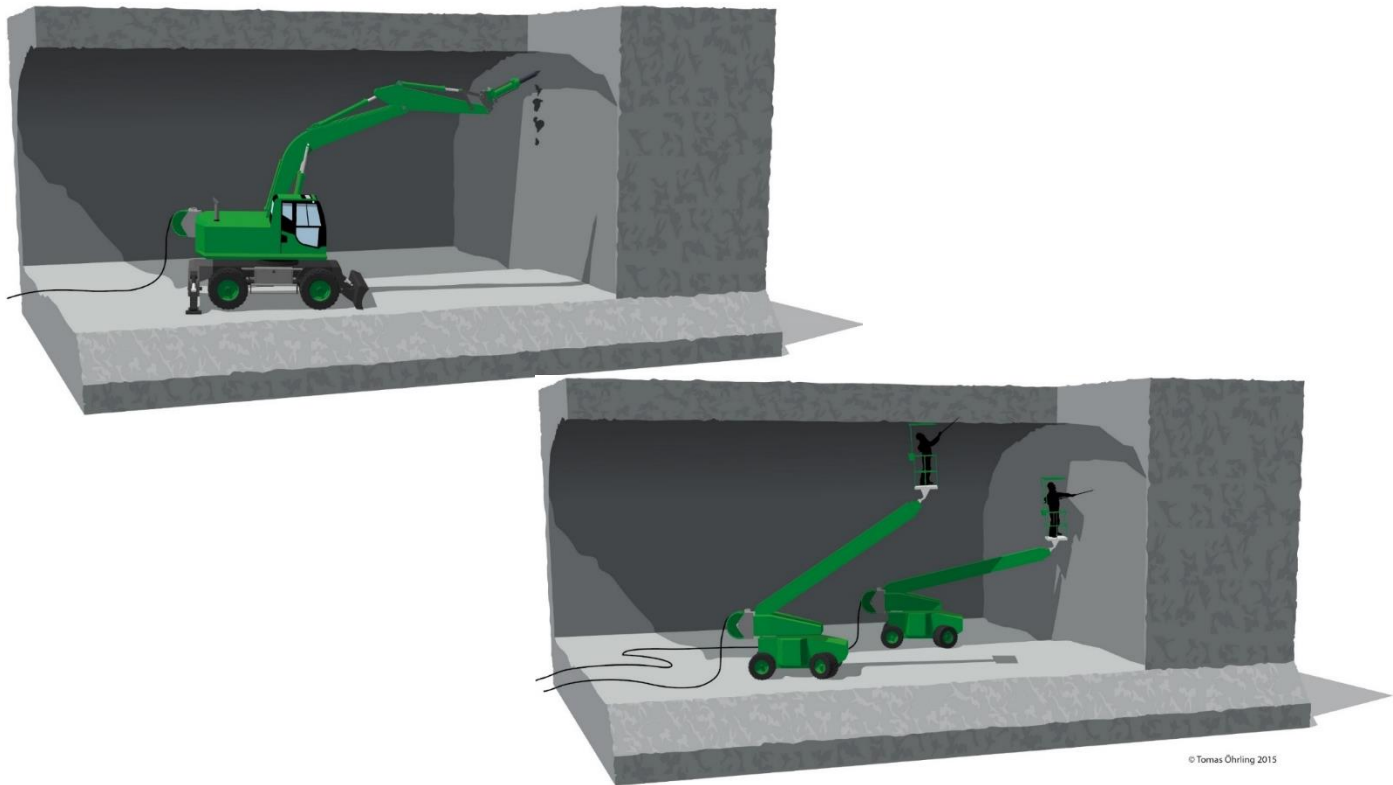


5. Utlastning

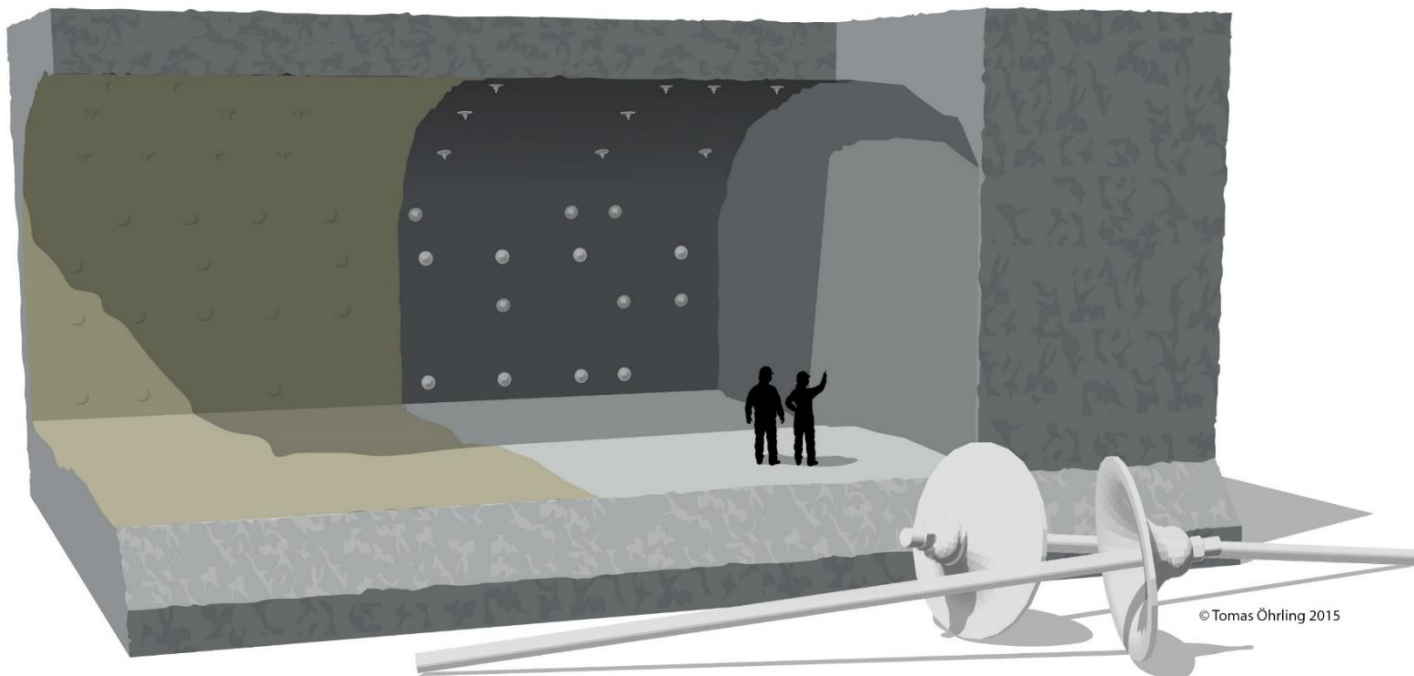


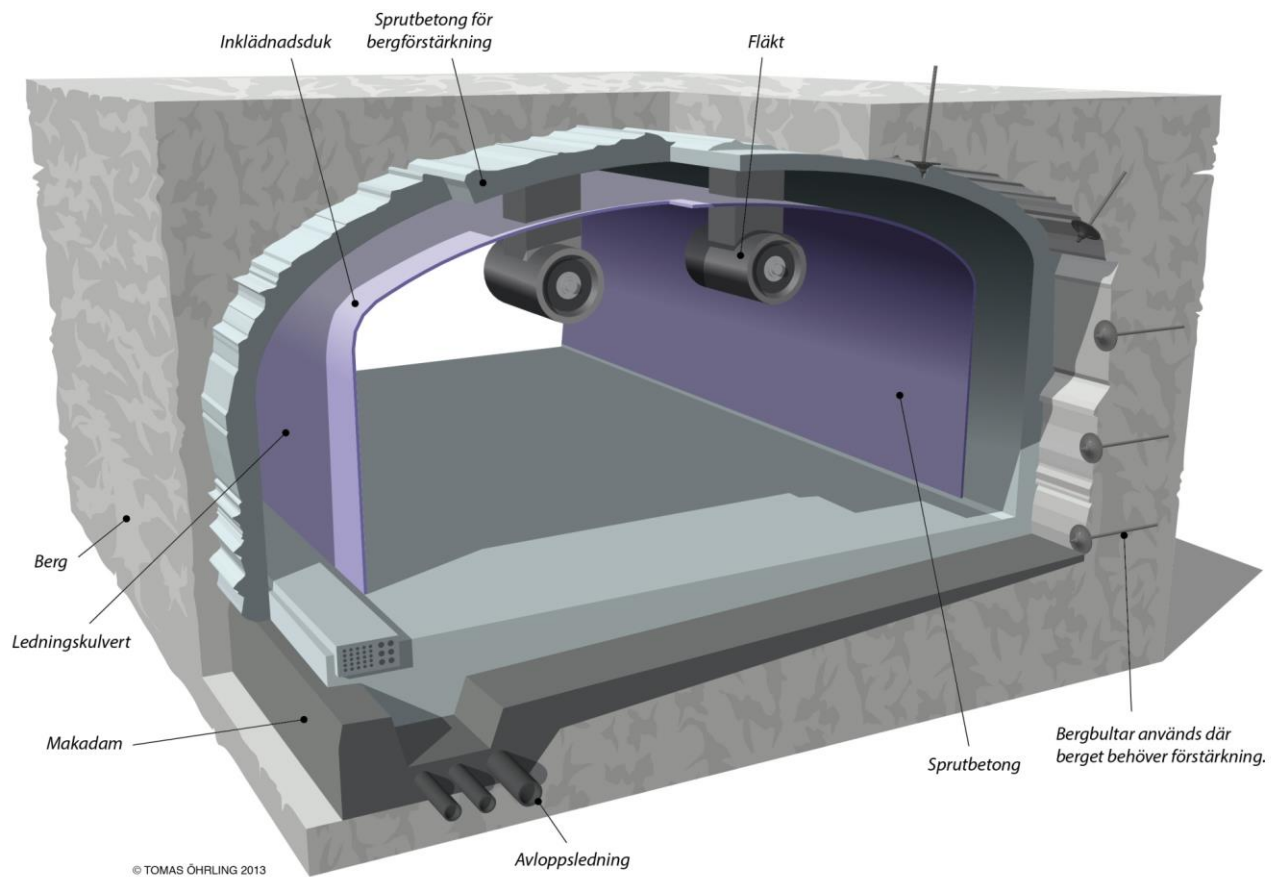
© Tomas Öhrling 2015

6. Skrotning



7. Förstärkning













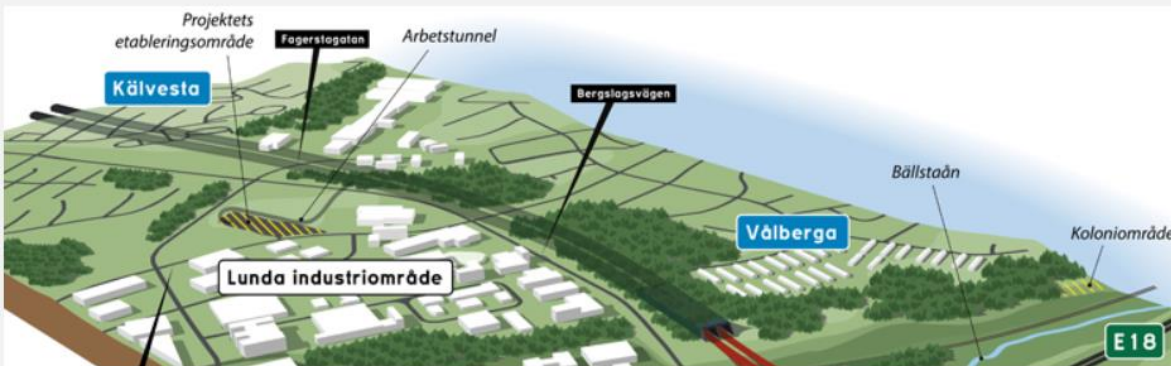
Vad händer i mitt område

www.trafikverket.se/forbifartstockholm-lunda



www.trafikverket.se/forbifartstockholm-vinsta

E4 Förbifart Stockholm
Aktuellt i ditt område
Vinsta eller Lunda

Kundtjänst 0771-921 921














Lunda

 Dela  Kontakta oss

Hoppa till: [Fördjupning](#)  [Aktuellt i Lunda](#) 

Från Vinsta och Kälvesta i söder fortsätter Förbifart Stockholm under Lunda. 1,6 km huvudtunnlar som löper parallellt och strax nordväst om Bergslagsvägen. Vägtunneln kommer upp i ytläge och ansluter trafiken på en bro över trafikplats Hjulsta.

Stockholms län

- Projekt i länet 
- E4 Förbifart Stockholm 
- Nyheter
- Aktuellt i ditt område 
- Kungens kurva 
- Skärholmen/Sätra 
- Lövön 
- Vinsta 
- Lunda 
- Aktuellt i Lunda
- Hjulsta 
- Akalla 
- Häggvik 



Vinsta

 Dela  Lättläst  Kontakta oss

Hoppa till: [Fördjupning](#)  [Aktuellt i Vinsta](#) 

Under Vinsta bygger vi en del av Förbifart Stockholms tunnel som går från Mälaren under Grimsta, Hässelby, Vinsta och Kälvesta och fram till Lunda. Vi bygger ungefär sex år i Vinsta och det tar totalt cirka tio år innan hela Förbifart Stockholm är klar.

Stockholms län

Projekt i länet	▼
E4 Förbifart Stockholm	▼
Nyheter	
Aktuellt i ditt område	▼
Kungens kurva	>
Skärholmen/Sättra	>
Lövön	>
Vinsta	▼
Aktuellt i Vinsta	
Så blir det i Vinsta	
Lunda	>
Hjulsta	>
...	.

Om jag blir störd eller drabbas av skador

Anmäla störning eller skador:

Telefon 010-123 04 00

E-post
kundarenden.forbifartstockholm
@trafikverket.se

E4FS20160045



» E4 Förbifart Stockholm

Har du blivit störd eller drabbats av skador som kan ha orsakats av bygget av E4 Förbifart Stockholm?

Så anmäler du störningar och ansöker om ersättning

Fram till år 2026 beräknas bygget av Förbifart Stockholm att pågå. Det är en 21 kilometer lång ny sträckning av E4 väster om Stockholm varav sammanlagt 18 km går i tunnel.

Du som är fastighetsägare, bor eller har en verksamhet i närheten av bygget kan komma att påverkas.

Några exempel på störningar som du kan uppleva är buller, vibrationer eller hinder i vägen för tillträde till affärslokal.

Här finns en kortfattad information om hur du gör om du vill anmäla störningar eller begära ersättning om du drabbas av en skada.

Skador

Vår utgångspunkt är att vi ska förhindra att byggarbetena leder till störningar eller skador. Det är tyvärr inte alltid möjligt. Exempel på skador som kan uppkomma genom störningar från byggarbetena är:

- **skada på egendom** - till exempel sättningar i husgrunden, skadade fönster och sprickor på hus och i bostäder
- **ekonomisk skada** - till exempel inkomstbortfall i en rörelse



Sprängvarningstjänst

Automatisk tjänst

Förvarning 30 minuter innan sprängning

När sprängning är inom 300 meter från din adress

Anmälan webformulär

www.trafikverket.se/forbifartstockholm

eller via telefon 010-123 04 00